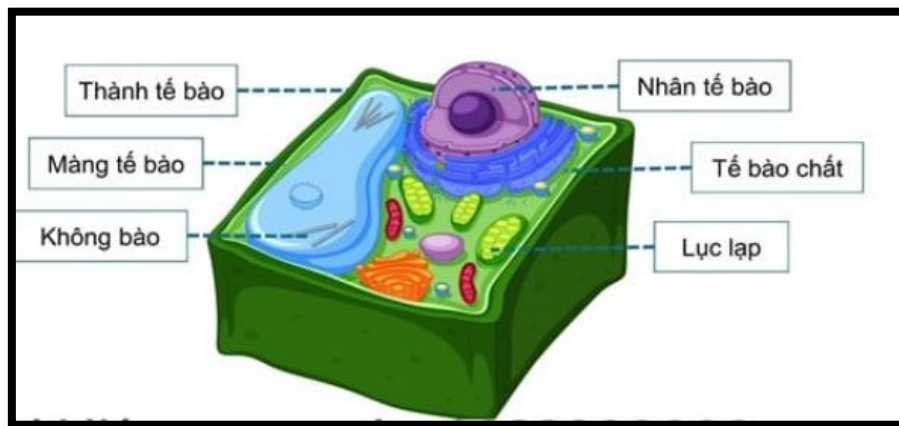


BÀI TẬP ÔN TẬP
CHỦ ĐỀ 6: TẾ BÀO – ĐƠN VỊ CỦA SỰ SỐNG

Câu 1: Đơn vị cấu tạo của mọi cơ thể sống là:

- A. Hệ cơ quan.
- B. Cơ quan.
- C. Mô.
- D. Tế bào.

Câu 2: Ở tế bào thực vật, bộ phận nào có chức năng điều khiển mọi hoạt động sống của tế bào?



- A. Nhân.
- B. Màng sinh chất.
- C. Chất tế bào.
- D. Vách tế bào.

Câu 3: Vật nào sau đây có cấu tạo từ tế bào?

- A. Xe ô tô.
- B. Cây cầu.
- C. Cây bạch đàn.
- D. Ngôi nhà.

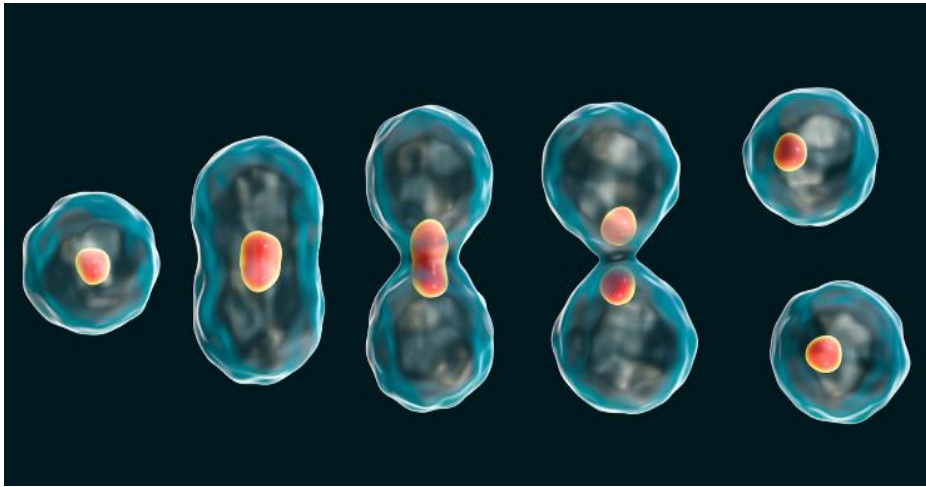
Câu 4. Tại sao mỗi loại tế bào có hình dạng và kích thước khác nhau?

- A. Để chúng không bị chết.
- B. Để các tế bào có thể bám vào nhau dễ dàng.

C. Để phù hợp với chức năng của chúng.

D. Tạo sự đa dạng các loài sinh vật.

Câu 5: Khi một tế bào lớn lên và sinh sản 1 lần sẽ có bao nhiêu tế bào mới hình thành?



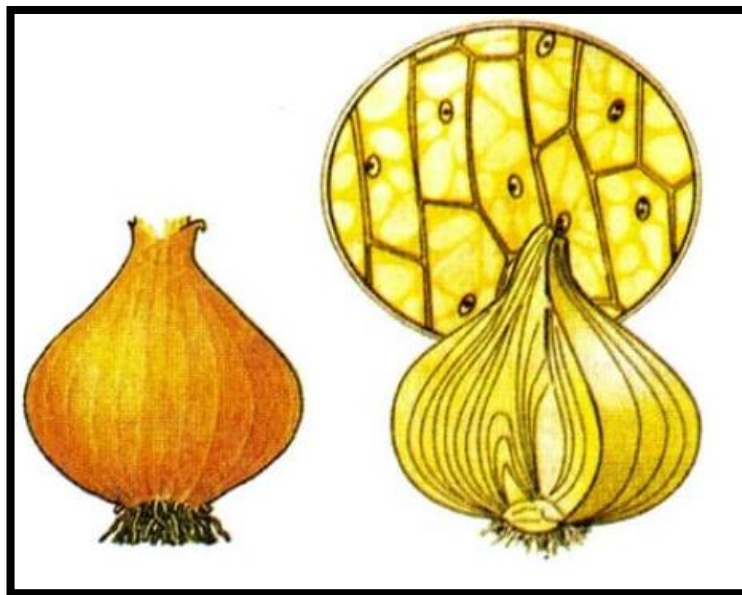
A. 8.

B. 6.

C. 4.

D. 2.

Câu 6: Tế bào vảy hành có hình lục giác, thành phần nào của chúng quyết định điều đó?



A. Vách tế bào.

B. Nhân.

C. Chất tế bào.

D. Màng sinh chất.

Câu 7: Một tế bào mô phân sinh ở thực vật tiến hành phân chia liên tiếp 4 lần. Hỏi sau quá trình này, số tế bào con được tạo thành là bao nhiêu?

A. 4 tế bào.

B. 32 tế bào.

C. 16 tế bào.

D. 8 tế bào.

Câu 8. Chức năng của màng tế bào là:

A. Chứa vật chất di truyền, điều khiển mọi hoạt động sống của tế bào.

B. Bảo vệ và kiểm soát các chất đi vào, đi ra khỏi tế bào.

C. Chứa các bào quan, là nơi diễn ra các hoạt động sống của tế bào.

D. Tham gia vào quá trình quang hợp của tế bào.

Câu 9. Thành phần chứa các bào quan, là nơi diễn ra các hoạt động sống của tế bào:

A. Nhân.

B. Chất tế bào.

C. Màng tế bào.

D. Lục lạp.

Câu 10. Cơ thể lớn lên nhờ:

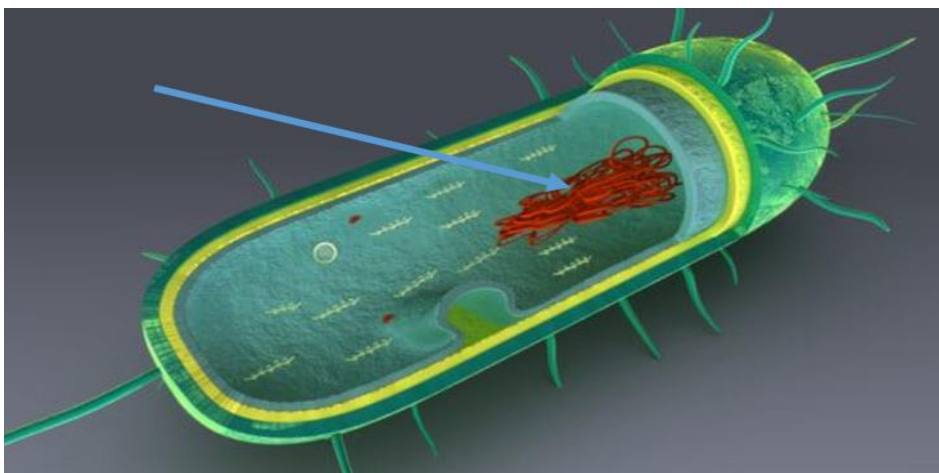


- A. Sự lớn lên của một tế bào ban đầu.
- B. Sự tăng số lượng tế bào trong cơ thể do quá trình sinh sản.
- C. Sự thay thế và bổ sung các tế bào già bằng các tế bào mới từ quá trình phân chia tế bào.
- D. Sự tăng số lượng và kích thước của tế bào trong cơ thể tạo ra từ quá trình lớn lên và phân chia tế bào.

Câu 11: Tại sao nói: “ Tế bào là đơn vị của sự sống”?

- A. Vì tế bào rất nhỏ bé.
- B. Vì tế bào không có khả năng sinh sản.
- C. Vì tế bào có thể thực hiện đầy đủ các quá trình sống cơ bản: sinh sản, sinh trưởng, hấp thụ chất dinh dưỡng, trao đổi chất...
- D. Vì tế bào rất vững chắc.

Câu 12: Quan sát tế bào bên dưới và cho biết mũi tên đang chỉ vào thành phần nào của tế bào?



- A. Màng tế bào.
- B. Chất tế bào.
- C. Nhân tế bào.
- D. Vùng nhân.

Câu 13. Quan sát tế bào bên dưới và cho biết mũi tên đang chỉ vào thành phần nào của tế bào?

- A. Màng tế bào.
- B. Chất tế bào.
- C. Nhân tế bào.
- D. Vùng nhân.

